

Fiche technique

Caractéristiques du produit



Sauteuse basculante automatique à gaz 120 l fond en inox

Modèle	Code SAP	00015045
BRM 90/120 G/N	Groupe d'articles	Poêles



- Matériau du fond: Acier inoxydable - recommandé pour la cuisson, entretien facile
- Épaisseur du fond: 12.00
- Volume de la cuve [L]: 120
- Volume utilisable [l]: 120
- Allumage: Piezo + flamme éternelle
- Basculement: Motorisé
- Remplissage: Robinet mécanique
- Type de cuve: Abattant
- Forme de la cuve: Évier à forme spéciale pour minimiser les pertes lors des versements
- Indice de protection d'enveloppe: IPX4
- Dimensions de la cuve [mm x mm x mm]: 1121 x 566 x 223

Code SAP	00015045	Puissance gaz [kW]	30.000
Largeur nette [mm]	1200	Type de connection gaz	Gaz naturel, propane butane
Profondeur nette [mm]	900	Matériau du fond	Acier inoxydable - recommandé pour la cuisson, entretien facile
Hauteur nette [mm]	900	Volume de la cuve [L]	120
Poids net [kg]	240.00	Volume utilisable [l]	120
Puissance électrique [kW]	0.120	Basculement	Motorisé

Fiche technique

Dessin technique



Sauteuse basculante automatique à gaz 120 l fond en inox

Modèle

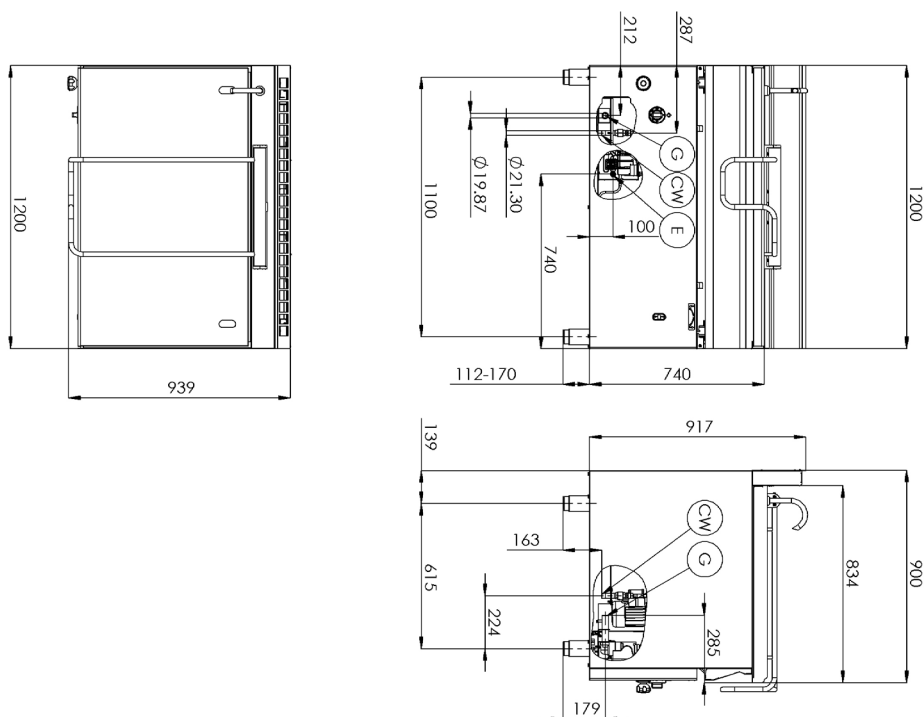
Code SAP

00015045

BRM 90/120 G/N

Groupe d'articles

Poêles



Fiche technique

Paramètres techniques



Sauteuse basculante automatique à gaz 120 l fond en inox

Modèle	Code SAP	00015045
BRM 90/120 G/N	Groupe d'articles	Poêles

1. Code SAP:

00015045

2. Largeur nette [mm]:

1200

3. Profondeur nette [mm]:

900

4. Hauteur nette [mm]:

900

5. Poids net [kg]:

240.00

6. Largeur brute [mm]:

1240

7. Profondeur brute [mm]:

970

8. Hauteur brute [mm]:

1170

9. Poids brut [kg]:

260.00

10. Type d'appareil:

Appareil à gaz

11. Type de construction de l'appareil:

Stationnaire

12. Puissance électrique [kW]:

0.120

13. Puissance gaz [kW]:

30.000

14. Allumage:

Piezo + flamme éternelle

15. Type de connection gaz:

Gaz naturel, propane butane

16. Indice de protection d'enveloppe:

IPX4

17. La couleur extérieure de l'appareil:

Acier inoxydable

18. Matériel:

AISI 304 plaque supérieure, AISI 430 revêtement

19. Matériau de la plaque supérieure:

AISI 304

20. Volume de la cuve [L]:

120

21. Dimensions de la cuve [mm x mm x mm]:

1121 x 566 x 223

22. Capacité volumique du récipient [l]:

120.00

23. Température maximale de l'appareil [° C]:

300

24. Température minimale de l'appareil [° C]:

50

25. Thermocouple de sécurité:

Oui

26. Pieds réglables:

Oui

27. Basculement:

Motorisé

28. Épaisseur du fond:

12.00

Fiche technique

Paramètres techniques



Sauteuse basculante automatique à gaz 120 l fond en inox

Modèle	Code SAP	00015045
BRM 90/120 G/N	Groupe d'articles	Poêles

29. Matériau du fond:

Acier inoxydable - recommandé pour la cuisson, entretien facile

30. Type de cuve:

Abattant

31. Volume utilisable [l]:

120

32. Remplissage:

Robinet mécanique

33. Forme de la cuve:

Évier à forme spéciale pour minimiser les pertes lors des versements

34. Remplissage - type d'eau:

Froid

35. Raccordement à un robinet à boule:

1/2

36. Connexion d'approvisionnement en eau:

1/2 «